

# GRANDE VENTE LIQUIDATION APRÈS NOËL

LIQUIDATION!



12.75\$  
110-245

30%  
RABAIS

## BALLON SAUTOIR 50 CM



## RUBAN MESURER

la circonférence des membres inférieurs et supérieurs

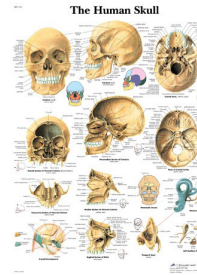
5.75\$ rég.: 7,95\$ 105-572-UN



## DISQUES

Toqu Sensor disques pour trajet proprioceptifs rouge

14.95\$ rég.: 21,60\$ 111-891



## CHARTER CRÂNE

humain plastifié souple (VOA)

16.50\$ rég.: 25,00\$ 106-759



## SUPPORT POUR LE DOS

Safe T-Lift, TGrand, 42-45"

29.95\$ rég.: 52,00\$ 45%  
RABAIS  
106-005



## EXERCICE MAIN

Cando Hand Exercise, beige, 7"

11.50\$ rég.: 16,85\$ 105-196



## GANTS DE LATEX

légèrement poudrés, non stériles  
TPetit et Moyen (boîte de 100)

5.99\$ rég.: 8,55\$ 105-453-UN / 455-UN



## GANTS DE VINYL

non-stériles poudrés  
large seulement

4.50\$ rég.: 6,55\$ 105-481-UN



## BARRES LESTÉES

3 et 5 lbs

15.50\$ rég.: 15,50\$ 105-001

18.50\$ rég.: 32,50\$ 105-005



## CORESHORT LITE

Grandeurs disponibles: Petit et moyen

25.00\$ rég.: 55,00\$ 101-386-NC-S



## RANGEMENT

Rangement pour poids et altères 24" X 21" X 51"

297.50\$ rég.: 400,00\$ 30%  
RABAIS  
102-168

# GRANDE VENTE LIQUIDATION APRÈS NOËL

JUSQU'À

# 40% DE RABAIS



## VENDEUSE !

2 500<sup>00</sup>\$  
RABAIS 1 495\$



### TABLE TRIO PLUS LUXE | GYMNA

Trioplus Advanced (26" largeur) - cadre de commande

Couleur: carbon seulement.

MODÈLE ANCIENNE GÉNÉRATION

### LUNETTE



pour appareil laser de basse fréquence

174.<sup>14</sup>\$ rég.: 225,00\$ 101-933

### SAC GLACE SOUPLE



en tissu 9"

8.45\$ rég.: 11,90\$ 110-005



### SUPPORT CHEVILLE

Gameday de Ossur.

TPetit (10"-11") et TLarge (14"-15")

25<sup>00</sup>\$ rég.: 44,00\$ 104-420 / 104-424

### CEINTURE DE TRANSFERT



à 4 poignées

34.99\$ rég.: 55,00\$ 105-585

### TALONNETTES



en liège pour femme 9mm (pt<sup>ca</sup> 12)  
aussi disponible pour homme 9mm

24.75\$ rég.: 35,00\$ 107-047-D1

### COURROIE S.E.R.F. 35% RABAIS



grandeurs disponibles, droit petit,  
droit moyen, gauche moyen

49.99\$ rég.: 77,00\$ 104-120-121-122

### ÉLECTRODES



de marque Medup en carbone  
(rectangle 1.77" c 3.74")

6.19\$ rég.: 13,95\$ 116-002-L

## COMMANDEZ-LES PAR TÉLÉPHONE SEULEMENT 1 866-404-4497

info@atlasmedic.com  
1 866-404-4497

atlasmedic.com  
f t in

Atlas medic<sup>MD</sup>

Certaines conditions s'appliquent: Quantité limitée | Jusqu'à épuisement de la marchandise | Transport et taxes non-inclus  
Toutes commandes doit être fait par téléphone **seulement** | **Non échangeable, non remboursable**

# GRANDE VENTE LIQUIDATION APRÈS NOËL

LIQUIDATION!

4 000.<sup>00</sup>\$

RABAIS 1 995\$



## BAIN TOURBILLON EXTRÊMÉTÉS

Capacité 15 gallons

Code : 102-383

## BASSINE

conventionnelle en plastique stérilisable

17.<sup>50</sup>\$ rég.: 29,<sup>95</sup>\$ 102-987



## BOL DE LAVAGE

en stainless

14.<sup>50</sup>\$ rég.: 22,<sup>00</sup>\$ 106-751



## BROSSE

à long manche 14"

24.<sup>22</sup>\$ rég.: 34,<sup>60</sup>\$ 111-397



## CUILLÈRE À THÉ

pliable Sure Grip avec poignée en caoutchouc de 1 1/2"

10.<sup>96</sup>\$ rég.: 15,<sup>60</sup>\$ 109-079



## AIDE HYGIÈNE

corporel Freedom Wand

39.<sup>99</sup>\$ rég.: 76,<sup>00</sup>\$ 111-012



## BALANCE

de plancher analogique  
modèle 100lbs

18.<sup>45</sup>\$ rég.: 29,<sup>00</sup>\$ 103-143



## BASSINE

orthopédique en stainless

34.<sup>99</sup>\$ rég.: 59,<sup>95</sup>\$ 104-407



## COUVERCLE BASSINE

orthopédique en stainless

9.<sup>50</sup>\$ rég.: 15,<sup>00</sup>\$ 104-408



## URINOIR

en stainless (pour homme)

25.<sup>00</sup>\$ rég.: 41,<sup>00</sup>\$ 104-409



## USTENSIBLES

pliable Sure Grip avec poignée en caoutchouc de 1 1/2"

12.<sup>19</sup>\$ rég.: 17,<sup>42</sup>\$ 109-081



## OREILLER

Mid-Core Standard

29.<sup>48</sup>\$ rég.: 44,<sup>00</sup>\$ 106-672

